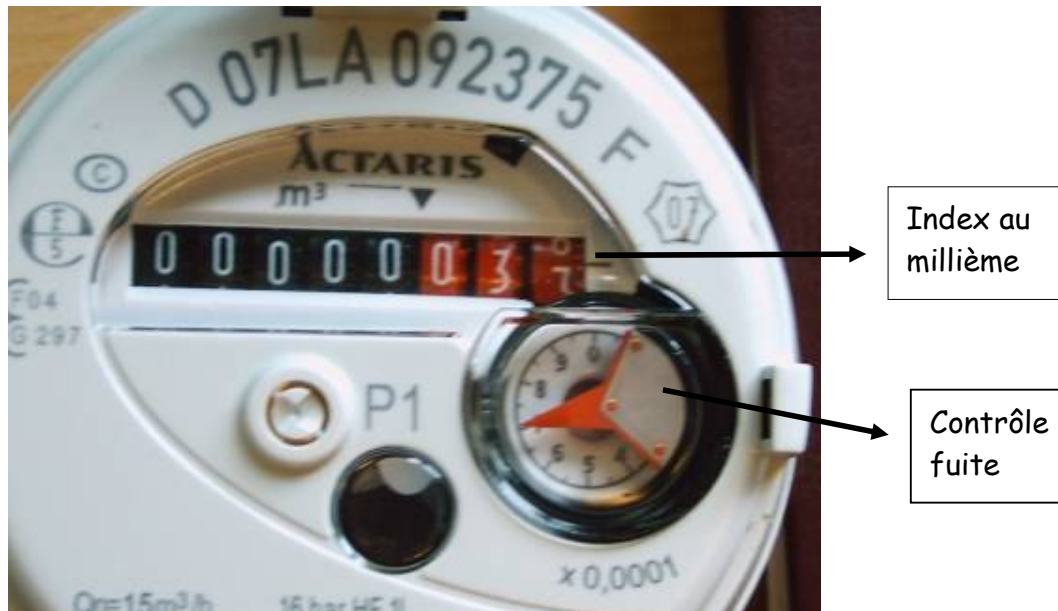


## Document d'aide à la lecture d'index sur compteur

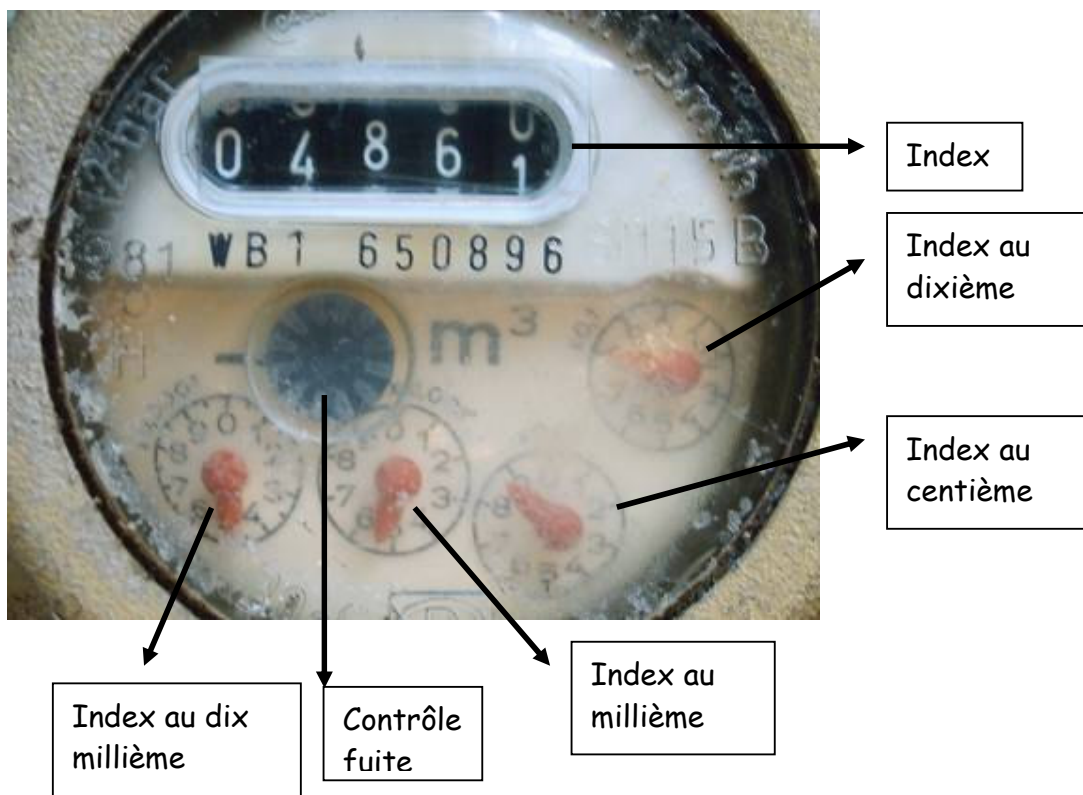
Voici une série de quatre compteurs différents ainsi que les explications nécessaires pour retrouver facilement son index.

### Premier compteur



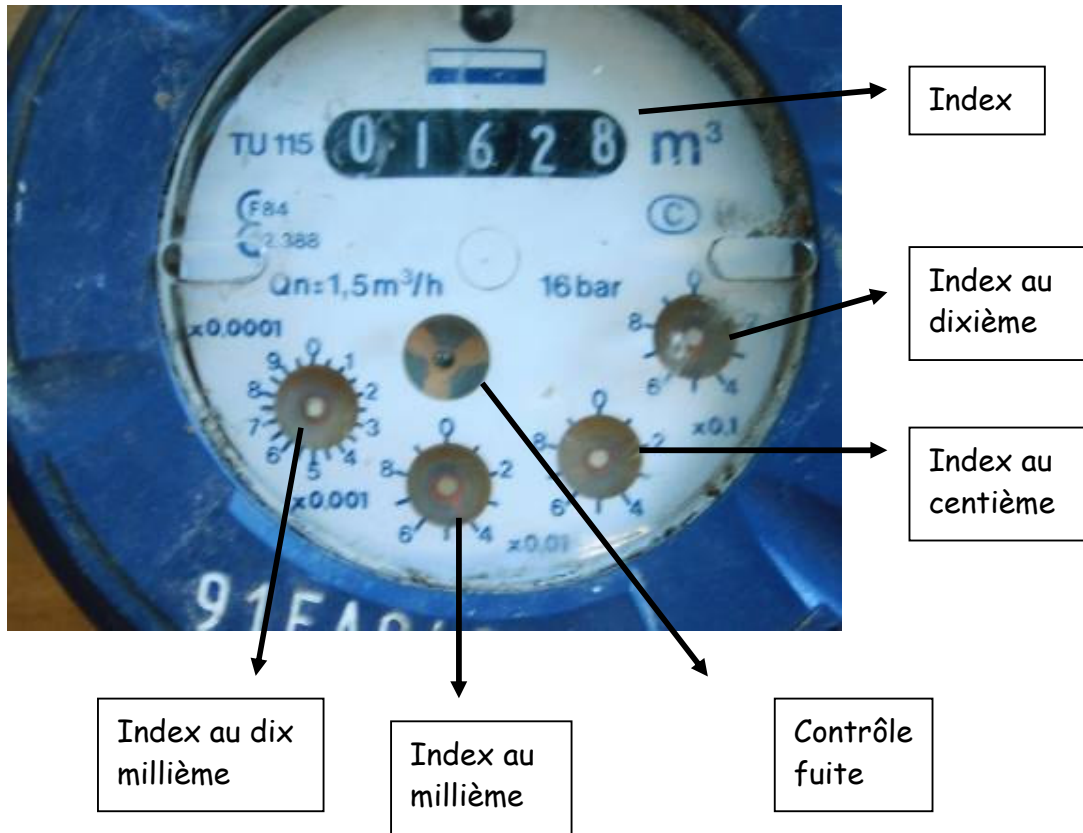
Les chiffres en rouge représentent les décimales et les chiffres en noir, les unités. Si votre aiguille de « contrôle fuite » continue de tourner alors que vous n'utilisez pas d'eau, c'est qu'une fuite est présente.

## Deuxième compteur



Les chiffres en noir désignent l'index (partie entière). La partie décimale se lit via les différentes aiguilles. Une roulette est également présente sur le compteur. Elle permet de vérifier si de l'eau est utilisée et donc de déceler des fuites éventuelles.

### Troisième compteur



Les chiffres en noir désignent l'index (partie entière). La partie décimale se lit via les différentes aiguilles. Une roulette est également présente sur le compteur. Elle permet de vérifier si de l'eau est utilisée et donc de déceler des fuites éventuelles.

Quatrième compteur



Les chiffres en rouge désignent la partie décimale et les chiffres en noir, la partie entière.